

## SAFELoader® Хэрэглэх заавар

### 2 бүрэлдэхүүнт автоматаар байрлуулах систем

**Чухал:** Зөвхөн "HumanOptics Holding AG"-ийн үйлдвэрлэсэн акрил хиймэл болрыг хэрэглэхэд зориулан.

Энэхүү хэрэглэх зааврыг SAFELoader® нэрийн 2 бүрэлдэхүүнт автоматаар байрлуулах системийг доор дурдсан "Medicel AG"-ийн үйлдвэрлэсэн шприцийн хамт хэрэглэхэд баримтална. Уг шприцийг "HumanOptics Holding AG" компанид тусгайлан зориулж, шар бүлүүртэйгээр үйлдвэрлэнэ.

ШПРИЦ/БОРТОГО "Medicel AG", Швейцар	С-гоцоот хиймэл болор (-a/A/-aAY үсгээр төгссөн) Зур. 2a	ХЛ хиймэл болор (-a/A/-aAY үсгээр төгссөн) Зур. 2b
Accuject™ 1.8-1P LP 604540	Rev. C	-
Accuject™ 2.0-1P LP 604510	Rev. C	Rev. B
Accuject™ 2.2-1P LP 604530	Rev. C	-

#### SAFELoader®-ийн тодорхойлолт

SAFELoader® нэрийн 2 бүрэлдэхүүнт автоматаар байрлуулах систем нь шар өнгийн бүлүүр бүхий Accuject™ шприц, бортого (үйлдвэрлэгч: "Medicel AG"), хиймэл болрыг урьдчилан байрлуулсан автоматаар байрлуулах савнаас (Зур. 1) бүрдэнэ.

#### SAFELoader®-ийг хэрэглэх

- Суулгахын өмнө болрын савлагдаж, загвар, диоптрийн хүч зөв эсхийг нягтлана.
- Мөн болрын болон шприцийн дуусах хугацааг шалгана. Болор ба шприцийг дуусах хугацаанаас хойш хэрэглэж болохгүй.
- Хэрэглэхийн өмнө болрын болон шприцийн ариутгалын хамгаалалтын системийн бүрэн бүтэн байдалыг шалга. Зөвхөн ариун уут гэмтээгүй нөхцөлд хиймэл болор, шприц ариун чанараа хадгална.
- Автоматаар байрлуулах савны блистер савлагдаж, шприцийг зөвхөн хэрэглэхийн өмнөхөн Туек тугалган цаасыг татаж нээнэ. Зөвхөн ариун орчинд автоматаар байрлуулах сав болон шприцийг савлаагаанаас гаргана.

**Анхаар:** Гадна блистер савлагааг ариутгагүй.

- Хэрэв ариутгалын хамгаалалтын систем гэмтсэн эсхүл савнаас шингэн гоожиж байвал **хэрэглэж болохгүй**.
- Хэрэглэхийн өмнө хиймэл болрыг 18 °C (мэс заслын өрөө) хэмээс 36 °C (нүдний дотор температура) хэмийн хооронд бүтэцшүүлж хиймэл болрыг суулгах үеийн аливаа эрсдэлээ сэргийлбэл зохино.

**Анхаар:** Хиймэл болрыг хатааж болохгүй! Гидрофил акрил хиймэл болрыг ариун изотоник давсны ууслалаар норгож болно.

#### Суулгах ажиллагаа

- Капсулорекс сузгэлтийн диаметр хиймэл болрын линзний диаметртээс 0,5 мм орчим бага байвал зохино.



Зур. 1. SAFELoader® нэрийн автоматаар байрлуулах савны (доод тал) бүрэлдэхүүн хэсгүүд, Accuject™ (дээд тал)

- Хиймэл болрыг аюулгүй суулгахын тулд гадна хөндий бүрхүүл доторхыг хангалттай хэмжээний вискоэластик материалаар дүүргэнэ.
- Имплант суулгах үед хиймэл болрын урд/хойд чиглэлийг зөв тааруул: С-гоцоот сэнхний үзүүрийн цэгийг (урд талаас харахад, Зур. 2a) цагийн зүүний эсрэг чиглэлд байрлуулана. Бүрхүүл болор суулгахад тохиолддогийн адил хиймэл болрыг цагийн зүүний дагуу эргүүлж тэнхлэгийг тааруулж болно. Салдаг сэжигтэй загваруудын хиймэл болор нэг тэмдэглэгээг баруун дээд талд, нөгөө тэмдэглэгээг үүн доод талд байрлуулаан зөв чиглэл болно (Зур. 2b).
- Accuject™ шприцийг хэрэглэх зааврыг дагаж, хиймэл болрын харгалзах хүчид тохирох эсхийг шалга. Хэрэв эргэлзээ төрвөл үйлдвэрлэгчид хандана уу.
- Ариутгалд орсон нүдний мэс заслын багийн гишүүн SAFELoader®-ийг савлаагаанаас салгана (Зур. 3).
- Автоматаар байрлуулах саван дээрх битүүмжийн тугалган хальсыг салгаад гарч хэрэв тооруул татаж гаргана (Зур. 4).
- Accuject™ шприцийн бортыг бүрэн нээнэ (Зур. 5).
- Accuject™ шприцийн бариулыг нэг гартаа барьж бортын дэлбэнг автоматаар байрлуулах савны гадна талын хөвр угулгуура руу хийнэ (Зур. 6).
- Accuject™ шприцийг доош дарж бариад шприцийг зогсох хүртэл цагийн зүүний дагуу эргүүл (Зур. 7).
- Accuject™ шприцийг автоматаар байрлуулах савнаас гаргана. Бортогоны нэг дэлбэн дүнд талын угулгуураас сална. (Зур. 8a, 8b).
- Хиймэл болрыг зөв байрлуулсан эсхийг шалга. Хиймэл болор силикон булүүр ба бортогоны хонгилын эхлэл хооронд байх байрлуулах бүрхүүлийн төвд байрлана (Зур. 9a, 9b). Шарддагтай бол сэнхийг ариун хиймсагаар болор руу ойруулж байрлуулах бүрхүүлд хамтад нь багтана. Бортогоны дэлбэнийг байрлал хооронд нь харьцуулахад өөрчлөгдөхөй байх ёстой.
- Accuject™ шприцийн бортыг хажуу, мөн үүнтэй зэрэгцэн хавчраараа болрыг уй ялж дарна. Ингэснээр болрыг зөв чиглэл алдагдахгүй. Болор хөдөлгөөнгүй байрлах ба "дараад түгжих" оныгс холбогцоо шахаад бэлэн болно (Зур. 10a, 10b). Болрыг бортын хонгилд хиймэгц нэн даруй шахаж суулгах ёстой.\*
- Шприцийн булүүрийг хиймэл ургагч дарж хиймэл болрыг бортын конус хэлбэрийн үзүүрт хийнэ.
- Чухад: Булүүрийг хэдэн миллиметрээр аргагш татаж урагш дахин түлхэнэ. Ингэснээр хиймэл болрыг зөв хөдөлгөнө.\*
- Бортогоны зүүнийг зузгэлтийн дундуур оруулж, солонгон бүрхүүл дээр, хүрхэн харааны ирмэгт ойруулан тавина.\*
- Силикон булүүрээр булүүрийг урагш аажим шахаж болрыг урагш түлхэнэ.\*
- Болрыг хөндий бүрхүүл дотор шахаж оруулан, шприцийг нүднээс гаргана.\*

#### Жич

Автоматаар байрлуулах сав нь зөвхөн "Medicel AG"-ийн үйлдвэрлэсэн шар өнгийн бүлүүр бүхий Accuject™ шприцийн (1.8, 2.0, 2.2) хамт ашиглагдаж тохирсон. Байрлуулах бүрхүүлийг ил хэмжээний вискоэластик материалаар дүүргэх нь бортыг хах үед хиймэл болрыг буруу чигт нугалах эрсдэлтэй. Ингэснээр хиймэл болор хошуугаар буруу талаараа гарч болзошгүй.

Хэрэв суулгах ажиллаарын өвчд бүрхээлд тулгарвал суулгах ажиллаарыг зогсоож, шинэ бүтээгдэхүүнийг хэрэглэх шаардлагатай.

Шприцийн дэлбэнг SAFELoader® савны дүнд нэхлийг рүү хийж болохгүй. Шприцийн өнцөг гарган хазайлган хийж болохгүй.

Шприцийг хийх явцад шахах савааг огцом түлхэж болохгүй.

Сэнхийг бортогоны дэлбэнгээр чимхэж болохгүй.

#### Дахин болорсуулалт

Хиймэл болрын материал өөрчлөгдөж, тухайлбал үхлийн аюулд хүргэхүйц ноцтой хүндэрл элсэж болзошгүй тул дахин болорсуулахыг хатуу хориглоно.

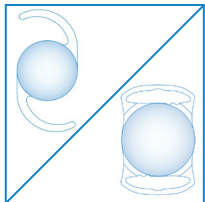
#### Татгалзал

Үйлдвэрлэгч нь эмчийн гүйцэтгэх арга барил, мэс заслын аргаачлал, үйлчлүүлэгч болон түнчий эмгэгт холбогдуулан хиймэл болрыг сонгох явдалд хариуцлага хүлээхгүй.

\* Accuject™ шприцийн хэрэглэх зааврын дагуу.  
QR кодыг уншуулаад сүүлийн хувилбарыг үзнэ үү:



Бусад мэдээллийг [www.humanoptics.com](http://www.humanoptics.com) хуудаснаас авч, QR кодыг уншуулаад шинэ бичлэгийг үзнэ үү:



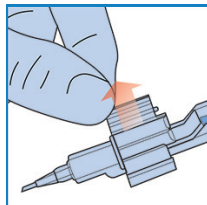
Зур. 2a/2b



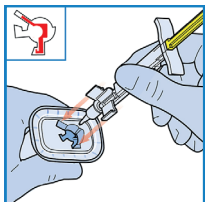
Зур. 3



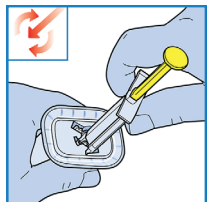
Зур. 4



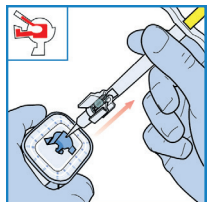
Зур. 5



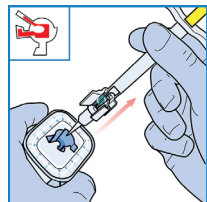
Зур. 6



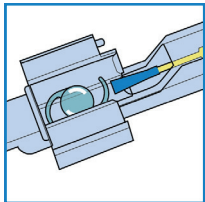
Зур. 7



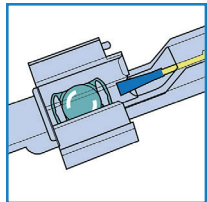
Зур. 8a



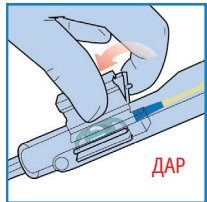
Зур. 8b



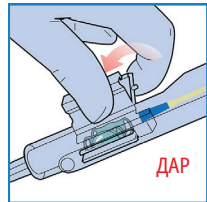
Зур. 9a



Зур. 9b



Зур. 10a



Зур. 10b



0044

V9.0\_2025-10



HumanOptics Holding AG  
Spardorfer Str. 150  
91054 Erlangen  
Germany

Утас: +49 (0) 9131 50665-0  
Факс: +49 (0) 9131 50665-90  
mail@humanoptics.com  
www.humanoptics.com

ДАР

ДАР